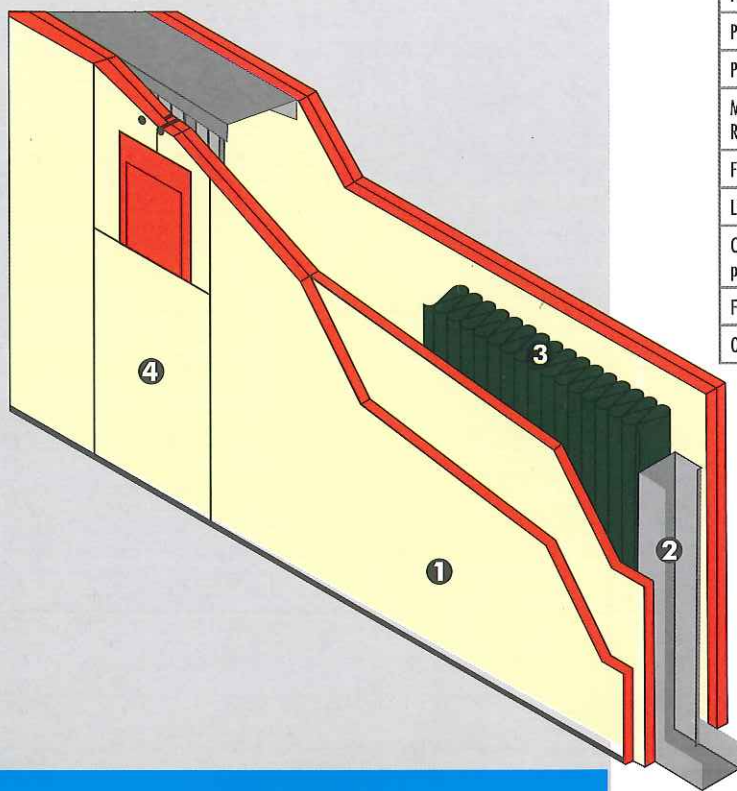




Parede Knauf Drywall W112

Constituída por duas Chapas Knauf Drywall fixadas de cada lado de uma estrutura formada por perfis de aço galvanizado (com larguras de 48, 70 ou 90 mm), resultando em espessuras totais de 98, 120 e 140 mm. Seu isolamento acústico varia de 42 a 47 dB, sem lã mineral, o qual, com este material, sobe a até 55 dB, nas paredes de maior espessura. Indicada para separar unidades distintas ou a unidade da área comum (hall de elevador ou corredor).



W112 - Paredes com estrutura simples e duas camadas de chapa em cada face

		Espaçamento dos montantes			
		600 mm		400 mm	
Componente	Unid.				
Chapa de gesso	m ²	4,2	4,2	4,2	4,2
Guia 48/70/90	m	0,8	0,8	0,8	0,8
Montante 48/70/90	m	2,5	4,2	3,4	5,6
Parafuso TA 25	peça	10	10	13	13
Parafuso TA 35	peça	29	29	39	39
Parafuso LA ou PA	peça	2	6	2	10
Massa de rejunte (Fastfix-BR ou Readyfix-BR)	kg	1,1	1,1	1,1	1,1
Fita de papel microperfurado	m	3,0	3,0	3,0	3,0
Lã mineral	m ²	1,05			
Cantoneira de reforço ou fita para cantos	m	Variável			
Fita de isolamento	m	Variável			

Obs.: consumo estimado de material considerando 5% de perda.

Legenda

- ① Chapas de gesso
- ② Perfil metálico
- ③ Isolamento acústico
- ④ Tratamento de juntas