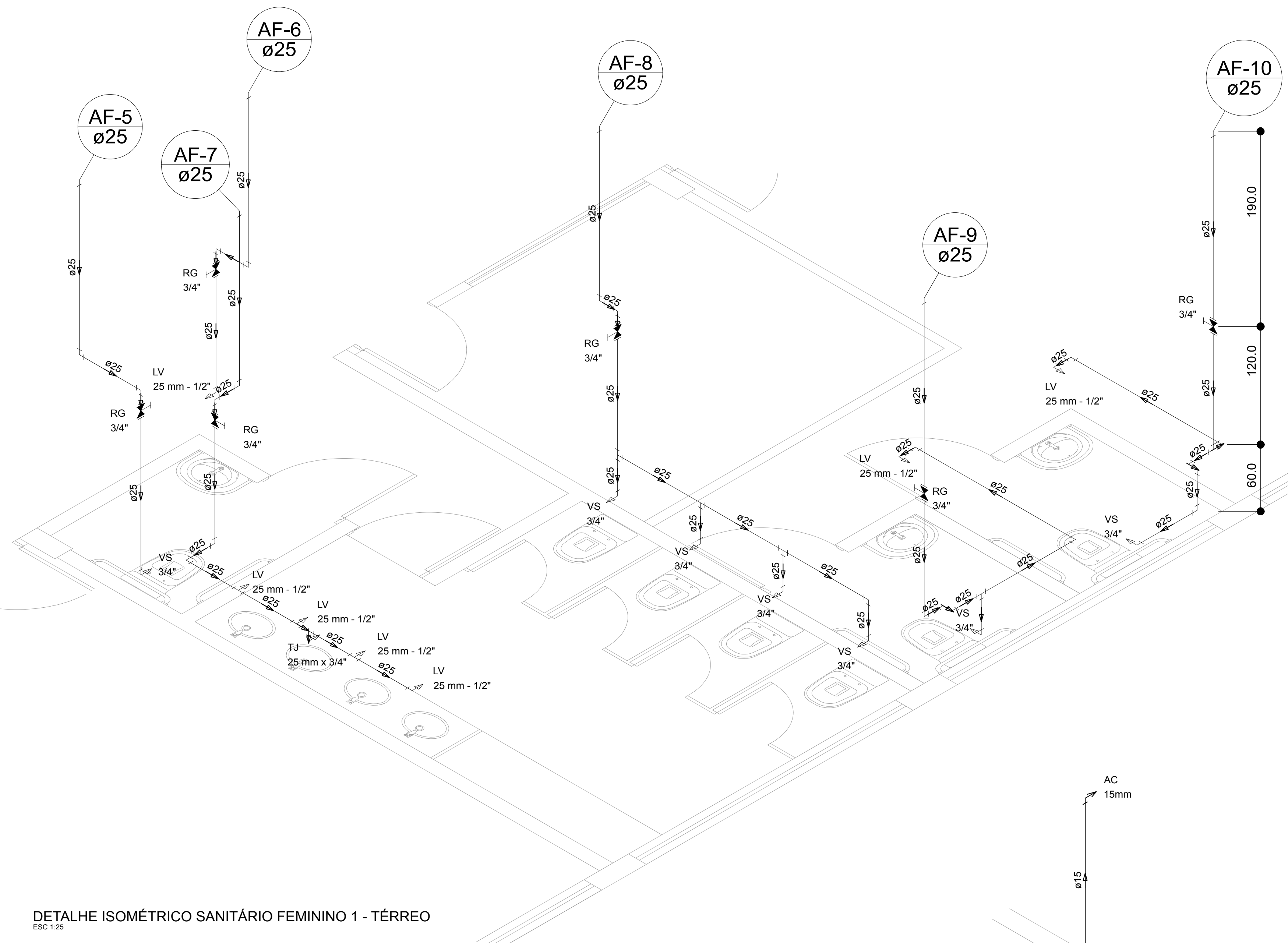
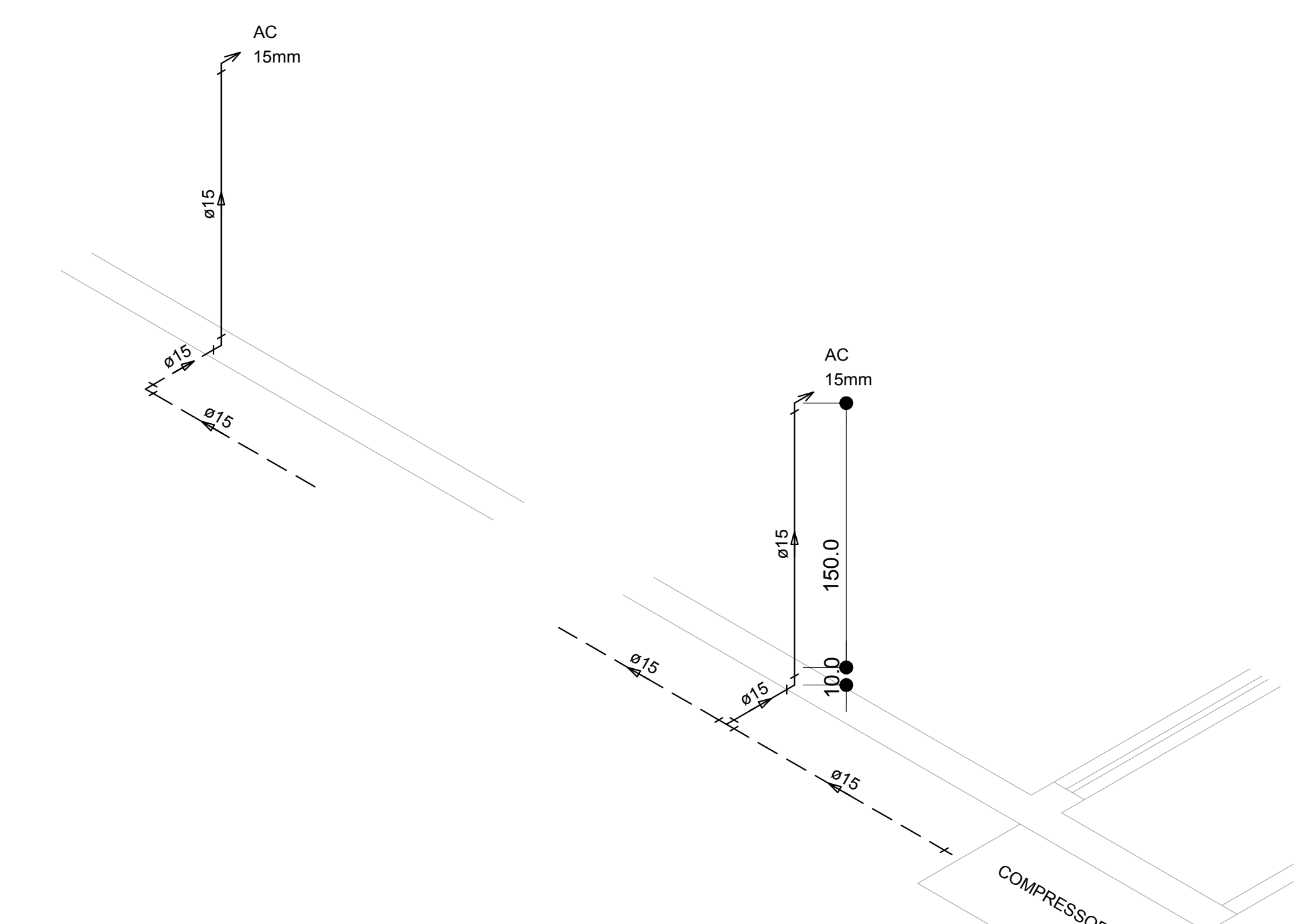


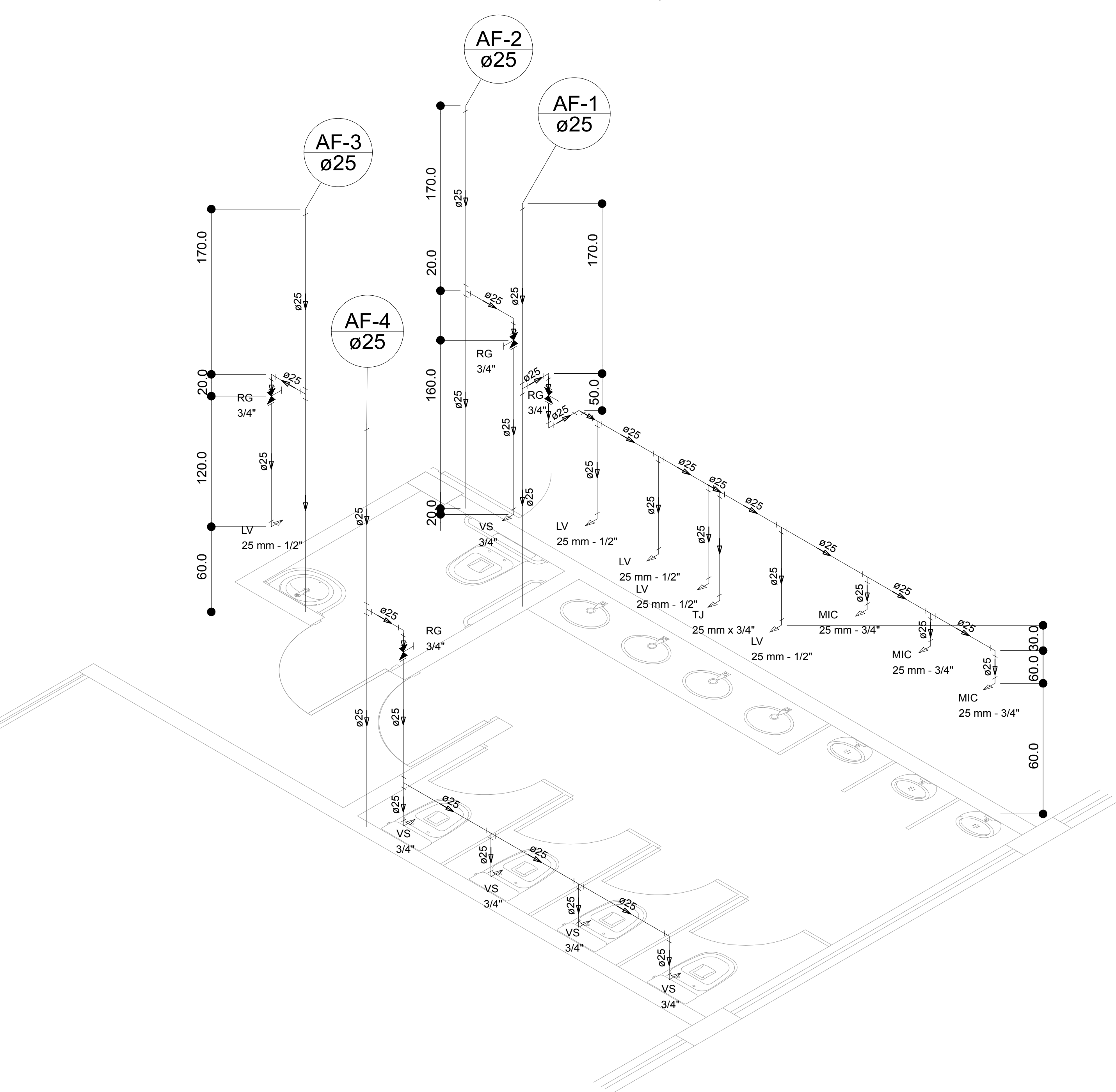
DETALHE ISOMÉTRICO SANITÁRIO MASCULINO 1 - TÉRREO
ESC:1:25



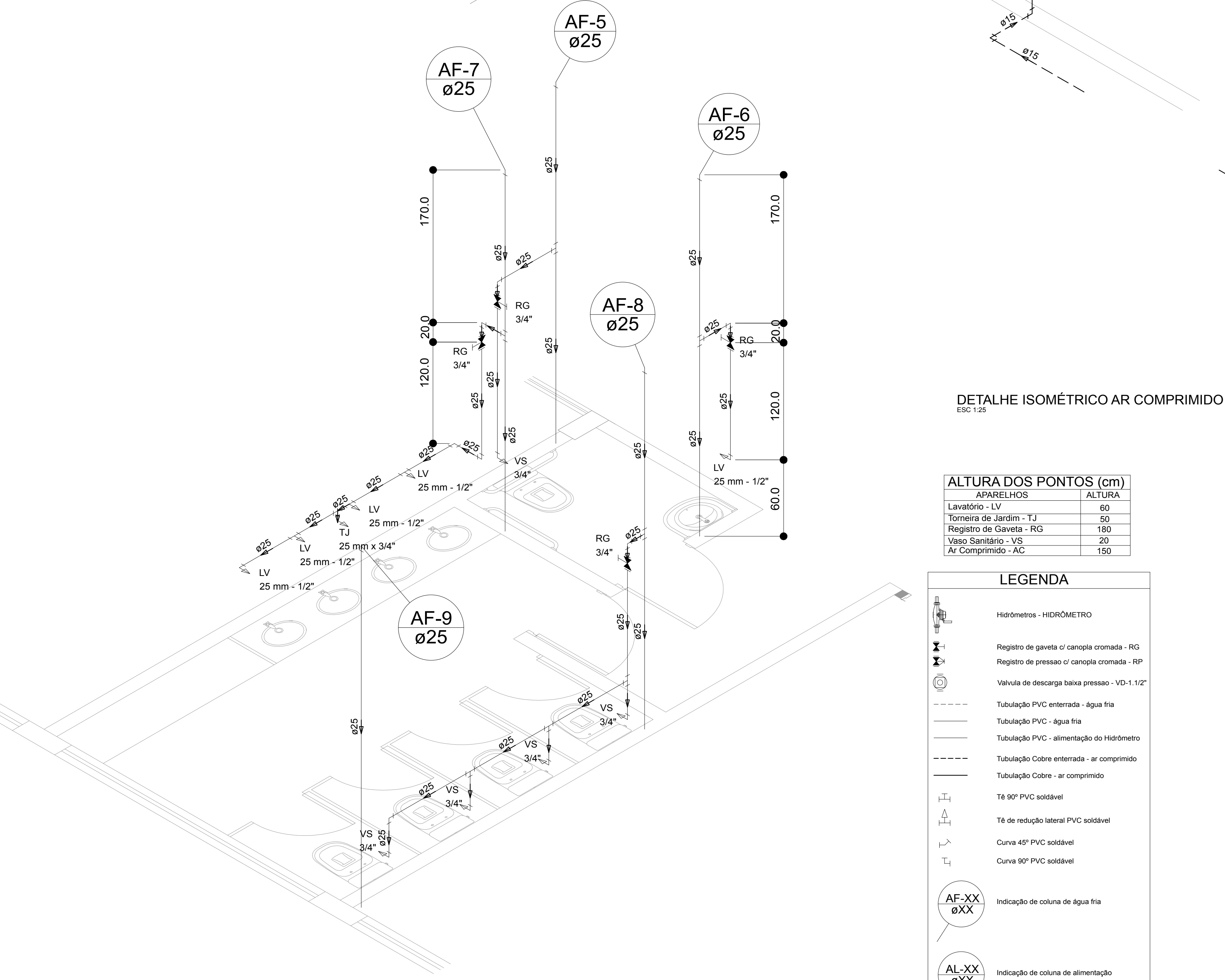
DETALHE ISOMÉTRICO SANITÁRIO FEMININO 1 - TÉRREO
ESC:1:25



DETALHE ISOMÉTRICO AR COMPRIMIDO DO LABORATÓRIO MORFOFUNCIONAL - TÉRREO
ESC:1:25



DETALHE ISOMÉTRICO SANITÁRIO MASCULINO 2 - SUPERIOR
ESC:1:25



DETALHE ISOMÉTRICO SANITÁRIO FEMININO 2 - SUPERIOR
ESC:1:25

ALTURA DOS PONTOS (cm)

APARELHOS	ALTURA
Lavatório - LV	60
Torneira de Jardim - TJ	50
Registro de Gaveta - RG	180
Vaso Sanitário - VS	20
Ar Comprimido - AC	150

LEGENDA

	Hidrômetro - HIDRÔMETRO
	Registro de gaveta / canalizada - RG
	Registro de pressão / canalizada - RP
	Valvula de descarga baixa pressão - VD-1, 1/2"
	Tubulação PVC enterrada - água fria
	Tubulação PVC - água fria
	Tubulação PVC - alimentação do hidrômetro
	Tubulação Coire enterrada - ar comprimido
	Tubulação Coire - ar comprimido
	Tê 90° PVC soldável
	Tê de redução lateral PVC soldável
	Curva 45° PVC soldável
	Curva 90° PVC soldável
	AF-XX ØXX Indicação de coluna de água fria
	AL-XX ØXX Indicação de coluna de alimentação
	LIM Ø32 Indicação de coluna de limpeza/limpador

fema
Fundação Educacional do Município de Assis

PROJETO HIDROSANITÁRIO
BLOCO CIÊNCIAS DAS SAUDE

CONTEÚDO: DETALHE ISOMÉTRICO
PROPRIETÁRIO: Fundação Educacional do Município de Assis
ENDEREÇO: Av. Getúlio Vargas, 1200 Vila Nova Santana - Assis/SP
LOCAL DA OBRA: Campus da Fundação Educacional do Município de Assis
CIDADE: Assis/SP

QUADRO DE ÁREAS

ESPECIFICAÇÃO	ÁREA (m²)	%
1.1 A Construir	1.544,40	
1.2 1º andar	1.544,40	
1.3 Reservatório sup. m	48,91	
TOTAL	3.137,71	

DIRETOR EXECUTIVO E DIRETOR DA FEMAS
PRESIDENTE DA FEMAS
AFR. ARILDO JOSÉ DE ALMEIDA
AUTOR DO PROJETO
PROF. DR. RICARDO FERREIRA DA SILVA
CAU 00840-1

APROVAÇÕES

01/04